

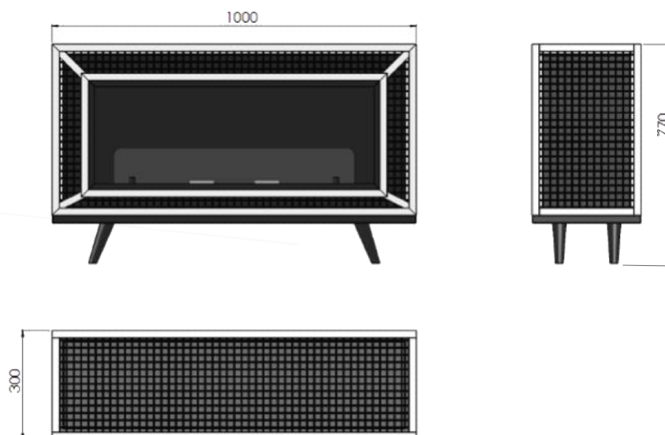
KARTA
PRODUKTOWA



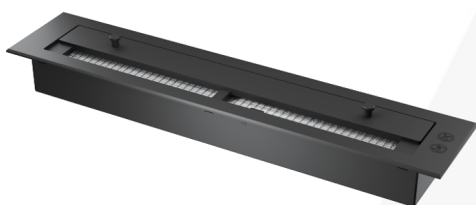
Biokominek
Industrial

DIMENSIONS/ WYMIARY CAŁKOWITE : 1000mm x 770mm x 300mm

Industrial



Type/Typ - freestanding/
wolnostojący



GLASS/SZYBA : CURVED/ ZAOKRĄGLONA, TEMPERED
HARTOWANA ANTISOL 4mm (WYM. 660mm x100mm)
BURNER/ PALNIK : 500 LONGFIRE BLACK, 500mm (Poj.1L),
LONG PROSTY (with flame adjustment/ z regulacją płomienia)
BURN TIME/ CZAS SPALANIA : 1,5-2h
MATERIAL/ MATERIAŁ : powder-coated steel/ stal malowana
proszkowo
INSULATION/IZOLACJA -no/nie
COLOR/KOLOR STANDARDOWY - mesh stylized with a special
rusty paint/siatka stylizowana specjalną farbą na porzewiałą
WEIGHT/ WAGA - 30kg

Posiada system odpowietrzający, który zapobiega powstaniu ciśnienia pod palnikiem przy ewentualnym przelaniu paliwa. Dzięki dodatkowemu zbiornikowi pod palnikiem, system zapobiega wypłynięciu paliwa poza biokominek. Zaleca się utrzymanie odległości co najmniej 50cm od materiałów łatwopalnych. Szyby montowane na mocowaniach.

The ceramic fiber insert enhances safety and also extends and optimizes the burning process. The strip with two handles allows for flame height adjustment. Extinguishing is done using a black sliding strip.

Wkład z włókna ceramicznego podnosi bezpieczeństwo, a także wydłuża i optymalizuje proces palenia. Listwa z dwoma uchwytami pozwala na regulację wysokości płomienia. Gaszenie odbywa się przy pomocy czarnej listy przesuwnej.



infire

Magia ognia wszędzie tam, gdzie chcesz...